

2023



2024

# LE GROUPE MYCOLOGIQUE NAZAIRIEN



et sa  
SECTION  
BOTANIQUE

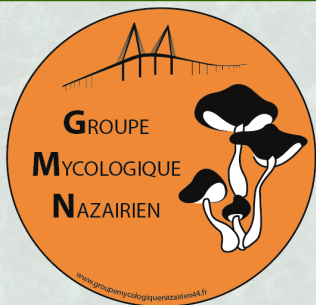


 **Gicquiaud**  
les pépinières  
groupe grandiflora

*Une palette d'idées pour votre jardin!*

Les pépinières qui se visitent comme un jardin

TRECRELIN - 44410 SAINT-LYPHARD - Tél: 02.40.91.49.08



**Plus qu'une association, nous sommes avant tout un groupe d'amis ! Notre but :**

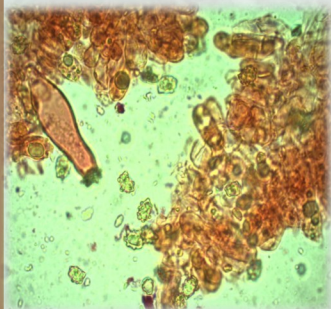
- un partage de connaissances,
- un savoir acquis sur le terrain,
- et une formation en salle.

## MYCOLOGIE

Nous vous attendons le 3<sup>e</sup> lundi de chaque mois à 20 heures ( hors vacances scolaires )



Référente : Annick Tessier - présidente de l'association  
annicktessier56@orange.fr  
06 87 33 52 91



### OBJECTIFS

L'étude et la détermination des champignons

- **Toujours utiliser un panier pour la cueillette des champignons**
- **Récolter les champignons en entier**

## BOTANIQUE

Nous nous réunissons le 1<sup>er</sup> lundi de chaque mois à 20 heures ( hors vacances scolaires )



Référente : Martine Lanniel  
martine.lanniel@orange.fr  
06 47 95 58 91



### OBJECTIFS

Initiation à la botanique, découverte de la flore locale

Un calendrier semestriel des sorties et des réunions en mycologie et botanique sera adressé à tous les adhérents à jour de leur cotisation

Tarif annuel cotisation : 18 € en individuel et 25 € pour un couple

Lieu des réunions et siège social du GMN : AGORA 1901

2 bis, rue Albert de Mun 44600 – SAINT-NAZAIRE

Salle : Se renseigner à l'accueil



# EXPOSITIONS CHAMPIGNONS 2023

Pénestin - samedi 30 septembre et dimanche 1<sup>er</sup> octobre  
Saint-Molf - samedi 7 et dimanche 8 octobre  
Camoël - dimanche 22 octobre

## **SALON du CHAMPIGNON** et des PLANTES SAUVAGES

**28 / 29 OCTOBRE 2023**

**10h-12h / 14h-18h**

ENTREE 2 € - Gratuit pour les enfants



**SALLE POLYVALENTE DE L'IMMACULEE**  
Route du Point du Jour - SAINT-NAZAIRE



## **SALON du CHAMPIGNON, et des PLANTES sauvages** **Samedi 28 et Dimanche 29 Octobre**

Salle polyvalente de l'Immaculée  
(Parking Décathlon)

Le Point du Jour - SAINT-NAZAIRE

Horaires : 10h à 12h / 14h à 18h

Tarif adulte : 2 € / Gratuit - de 16 ans

*Des sorties en forêt seront organisées : gratuites pour les adhérents,  
une participation de 5 € sera demandée aux non-adhérents.  
Pour plus de renseignements contacter les vérificateurs du GMN  
dont les noms suivent :*

## Les déterminateurs-vérificateurs du G.M.N.

Bouvier Alain	Pornichet	06 30 88 82 64
Gervais Hubert	Pornic	06 08 16 35 03
Guiziou Pieryves	La Baule, Pornichet	06 79 18 78 01
Le Foll Jean-Noël	Saint-Nazaire, Guérande	06 72 32 78 19
Leroux Maurice	Saint-Nazaire	06 41 97 47 61
Périgaud Thierry	Saint Lyphard, Herbignac	06 09 83 84 74
Ricordeau Alain	Saint-Nazaire	06 68 51 94 06
Tessier Annick	Saint Dolay, Nivillac	06 87 33 52 91

Les vérificateurs du GMN sont à votre disposition pour contrôler vos cueillettes durant la saison, ainsi qu'aux pépinières Gicquiaud à Saint-Lyphard : les lundis de 16 H à 18 H du 25 septembre au 27 novembre 2023

La charte du GMN pour la consommation des champignons sauvages est consultable sur notre site internet : [www.groupemycologiquenazairien44.fr](http://www.groupemycologiquenazairien44.fr)

# Crédit Mutuel



**U SPUNTINU**

112 route de Dissignac  
44600 - Saint-Nazaire  
Tél : 06 95 37 43 31

**SPÉCIALITÉ CORSE**



**le jardin d'ALI WEN**

Vente directe à la ferme  
de légumes et fruits biologiques  
SAINT MOLF

**Horaires 2023**

Décembre à mars : mercredi et vendredi de 16h à 18h30  
Avril à novembre : mercredi et vendredi de 16h30 à 19h

19 Rue de la Roche Blanche 44350 Saint Molf  
06.46.26.92.16  
lejardindaliwen@gmail.com



**Gicquiaud**  
les pépinières  
groupe grandiflora

*Une palette d'idées pour votre jardin!*

Les Pépinières Gicquiaud - Trécrelin - 44410 SAINT-LYPHARD  
Tél: 02 40 91 49 08 - Email: contact@pepinieres-gicquiaud.com  
www.pepinieres-gicquiaud.com www.grandiflora-paysage.fr www.grandiflora.fr

Création et Entretien de Jardins

**Damien Guiller**  
Paysagiste

44410 saint lyphard  
damienguiller@orange.fr

06 33 77 09 30  
www.dgpaysagiste.net

**RESTAURANT LE COLVERT**

Restaurant  
Crêperie  
Pizzeria



**VENTE DE PIZZAS À EMPORTER  
TERRASSE- ESPACE ENFANT**

3 place de la Mairie - Saint-André des Eaux  
Tél. 02 40 01 24 51

Automobiles Diffusion  Economie Services

Laurent Delanoue - EURL A.D.E.S  
VENTE DE VÉHICULES NEUFS ET OCCASIONS

6 Rue de l'Océan - 44117 Saint-André des Eaux  
Tél. 02 51 10 62 10  
www.adesweb.com / E-mail : contact@adesweb.com



N'hésitez pas à rendre visite ou à contacter nos annonceurs